

Les réseaux

Qu'est-ce qu'un réseau internet ?

Comment définir un réseau informatique de façon simple ?

.....

1) Les périphériques

Il existe **deux types de périphériques** qui composent un **réseau**, lesquels, donnez des exemples.

1- : Exemples :

2- : Exemples :

2) Les réseaux

Donnez les **deux types d'infrastructures** de réseaux qui existent :

1- LAN :

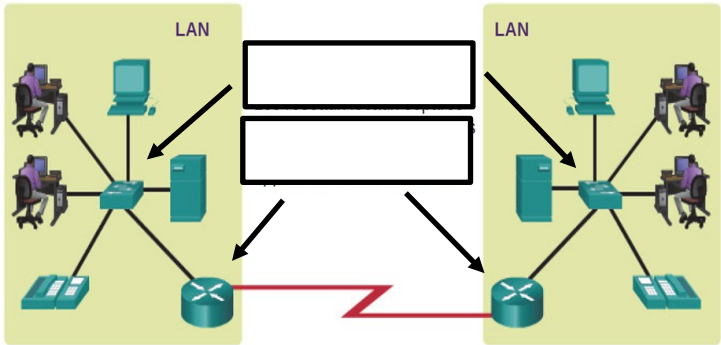
2- WAN :

Quel est le **périphérique** qui fait le lien entre les **réseaux** ?

Notez-le sur le schéma ci-contre.

Quel est le **périphérique intermédiaire** qui relie les **périphériques finaux entre eux** dans un réseau **LAN** ?

Notez-le sur le schéma ci-contre.

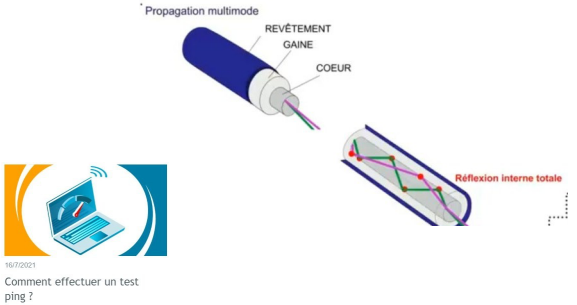


3) Les supports

Pour la circulation des données, il existe différents **supports** : Les **supports physiques (filaire)** et les **supports sans fil (radio)**.

Complétez le tableau suivant :

Type de support filaire	Type de support sans fil



4) Testez votre débit sur : echosdunet.net/dossiers/test-ping

Relevez les valeurs suivantes du **test** fait sur un **ordinateur** ou un **téléphone** en ouvrant votre navigateur.

- Le débit internet descendant de la connexion (*download*) :

.....

- Le débit internet montant de la connexion (*upload*) :

.....

- Le temps de réponse de la connexion (*latence*) :

.....

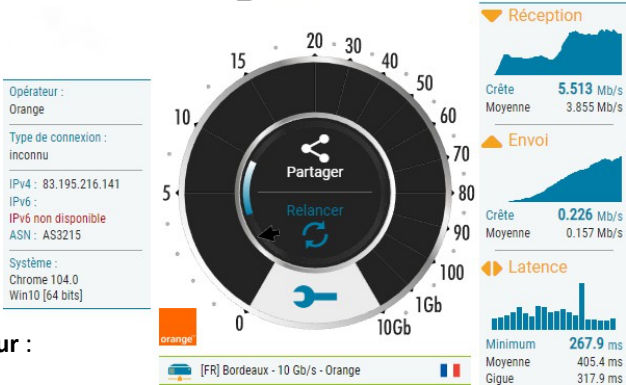
- **L'adresse IP publique** de votre routeur et le **nom** **votre fournisseur** :

.....

- Quel est le terme de « latence » en **anglais** ?

.....

Quelle est la valeur d'une bonne latence ?



Adressage IP

Topologie logique

1) Adressage :

Quel est l'adresse des deux réseaux ?

-

-

En déduire l'adresse des deux passerelles par défaut du routeur ?

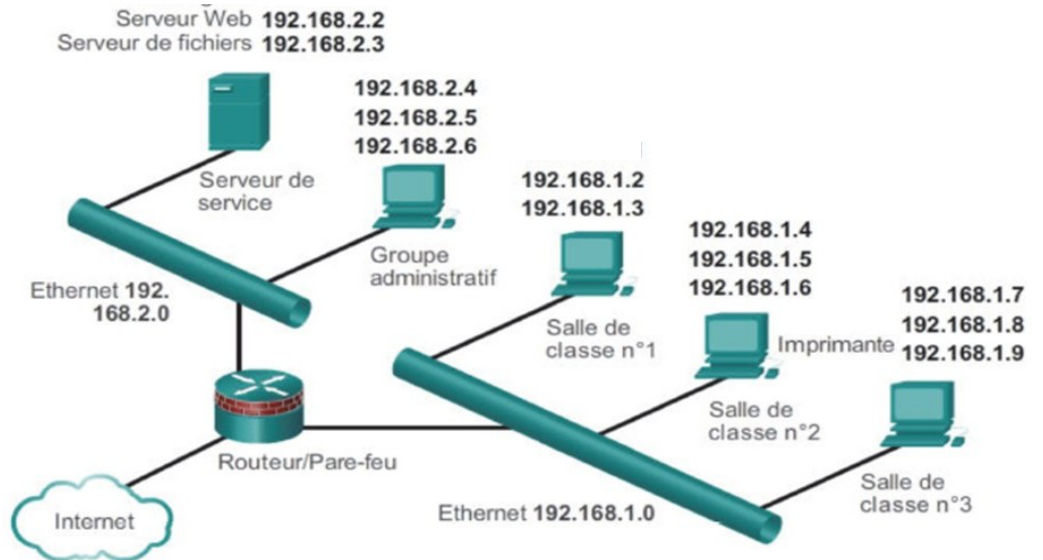
-

-

Notez l'adresse d'un des hôtes de chaque réseau.

-

-



2) Création des IP :

Quelle est la différence entre les IPv4 statique et IPv4 dynamique ?

Quel est le nom d'un serveur qui s'occupe d'attribuer automatiquement les adresses IP ?

Trouvez sur Internet le détail de son sigle :