

## Les réseaux

Qu'est-ce qu'un réseau internet ?

Comment définir un réseau informatique de façon simple ?

Un réseau est un ensemble de périphériques interconnectés échangeant de l'information.

### 1) Les périphériques

Il existe **deux types de périphériques** qui composent un **réseau**, lesquels, donnez des exemples.

1- Périph. réseau intermédiaires : Exemples : Routeur, commutateur

2- Périphériques finaux : Exemples : PC, imprimante, tablette, téléphone, etc.

### 2) Les réseaux

Donnez les **deux types d'infrastructures** de réseaux qui existent :

1- LAN : Réseau local (sur une zone peu étendue.)

2- WAN : Réseau étendu (couvre une vaste zone.)

Quel est le **périphérique** qui fait le lien entre les **réseaux** ?

Le commutateur

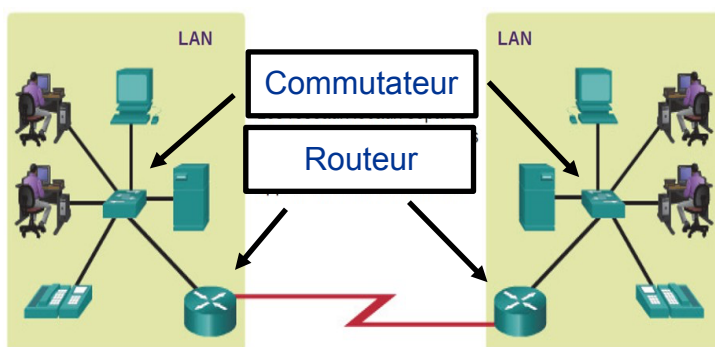
Notez-le sur le schéma ci-contre.

Quel est le **périphérique intermédiaire** qui relie les

**périphériques finaux entre eux** dans un réseau **LAN** ?

Le routeur

Notez-le sur le schéma ci-contre.

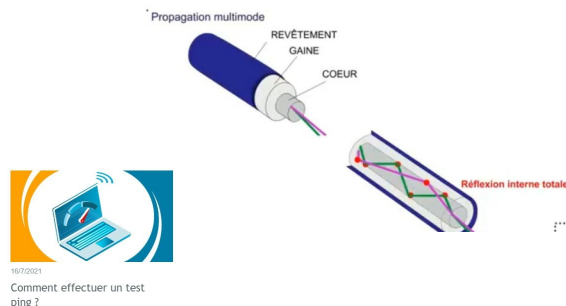


### 3) Les supports

Pour la circulation des données, il existe différents **supports** : Les **supports physiques (filaire)** et les **supports sans fil (radio)**.

Complétez le tableau suivant :

Type de support filaire	Type de support sans fil
Fibre optique	Wi-Fi
Câbles en cuivre	Bluetooth



### 4) Testez votre débit sur : [echosdunet.net/dossiers/test-ping](https://echosdunet.net/dossiers/test-ping)

Relevez les valeurs suivantes du **test** fait sur un **ordinateur ou un téléphone** en ouvrant votre navigateur.

Les valeurs données ci-dessous sont des valeurs d'exemple.

- Le débit internet descendant de la connexion (*download*) :

195,32 Mbps (millions de bits par seconde)

- Le débit internet montant de la connexion (*upload*) :

196,39 Mbps

- Le temps de réponse de la connexion (*latence*) :

16.00

- **L'adresse IP publique** de votre routeur et le **nom** **votre fournisseur** :

81.64.226.13 / Societe Francaise Du Radiotelephone - SFR SA

- Quel est le terme de « latence » en **anglais** ?

Ping

Quelle est la valeur d'une bonne latence ? < 20

